

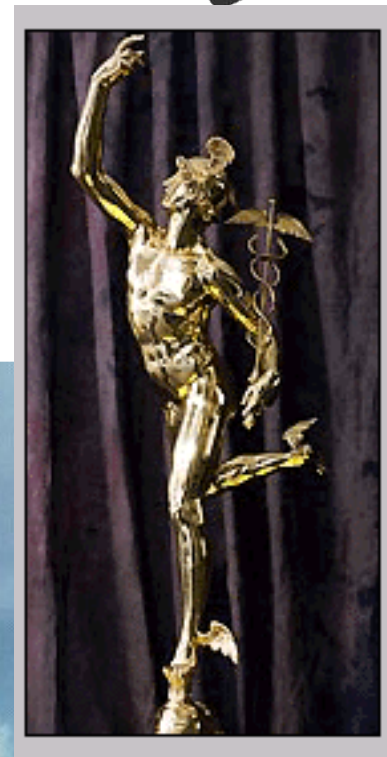
Содержание



- Краткая информация о компании Goodyear
- Динамика рынка грузовых шин в Европе
- Рынок первой комплектации
- Цены на сырье и материалы
- Инновации в грузовых шинах

Компания Goodyear

Presentation Topic



Партнеры Goodyear в Европе



IVECO

- *Около 72% шин поставляется на вторичный рынок и 28% - на первоначальную комплектацию.*



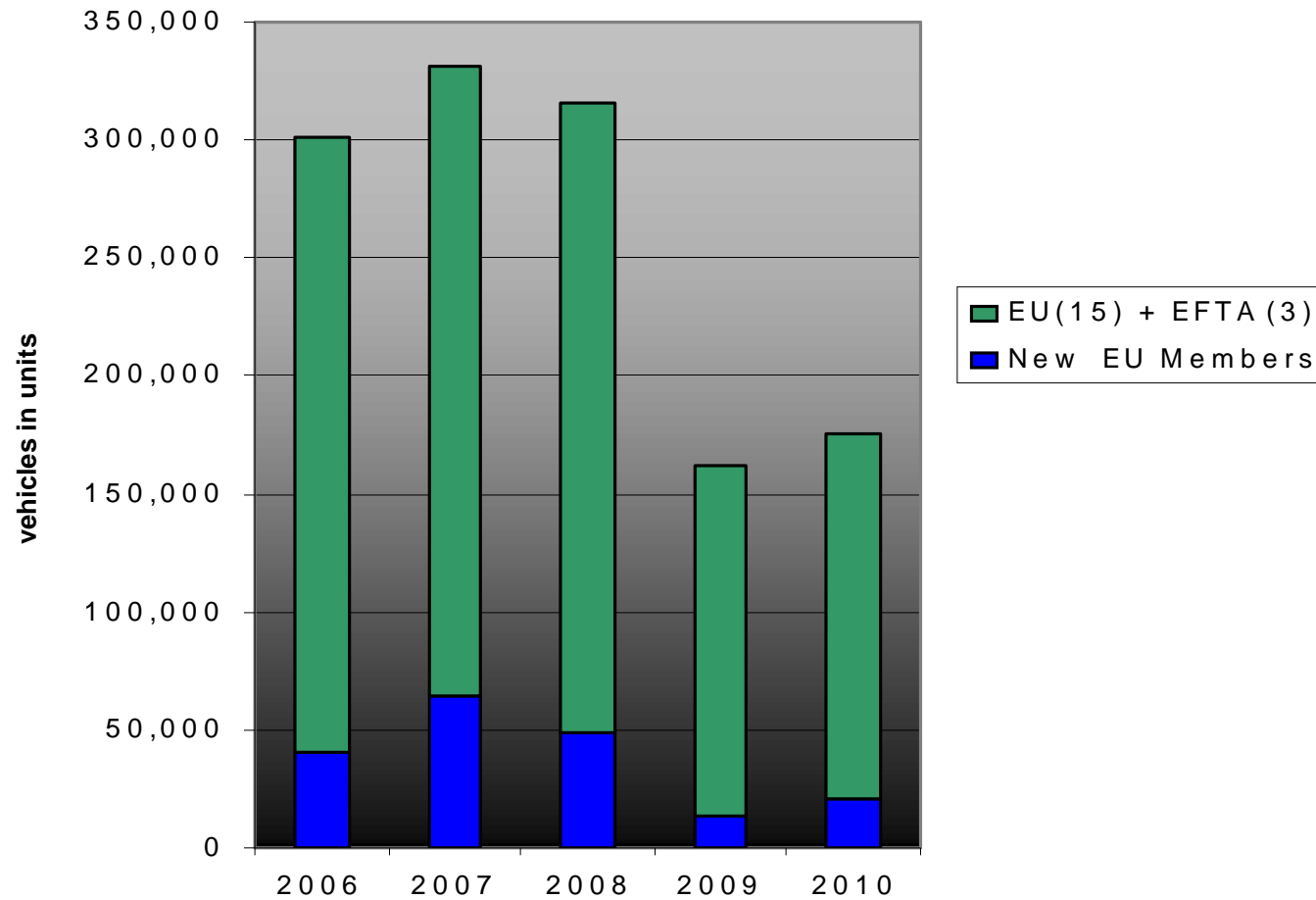
KÖGEL



Продажа новых грузовиков в Европе



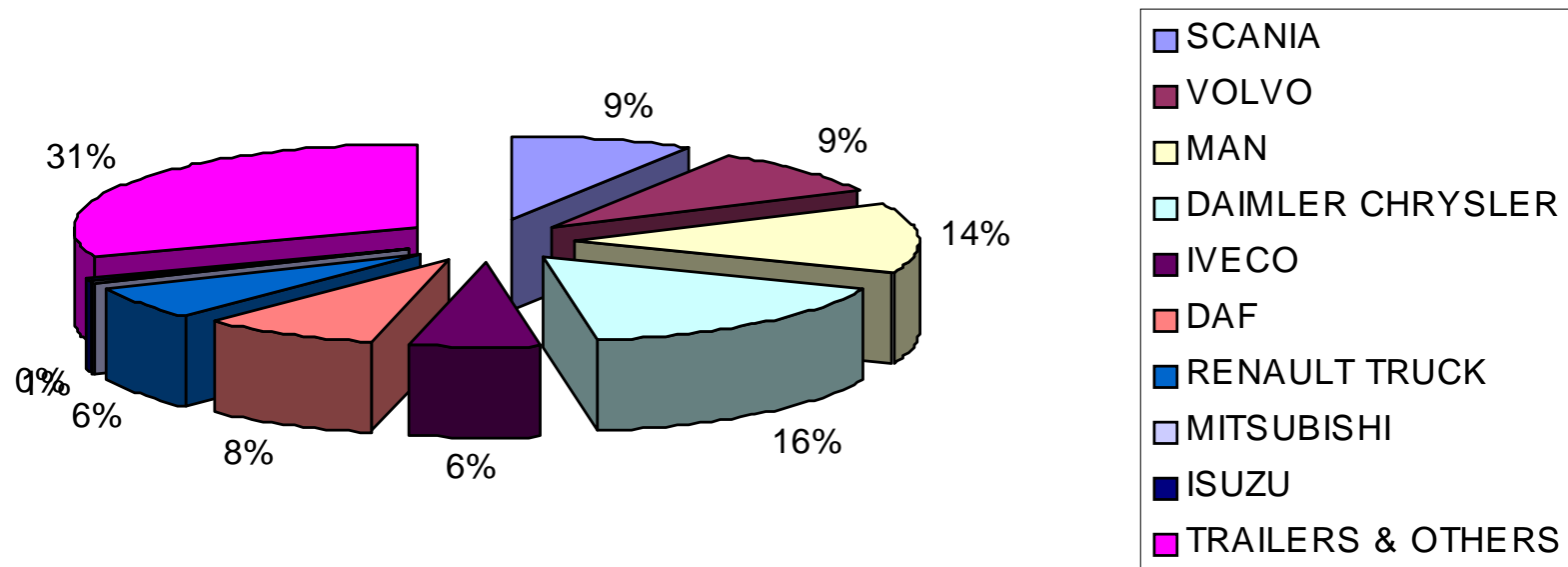
HCV registrations EU25+EFTA 15 (over 16t)



Ситуация на рынке первой комплектации



SOM EUROPEAN TRUCK PRODUCTION MARKET 2011 BY TRUCK BRAND



Производство и продажа новых автомобилей



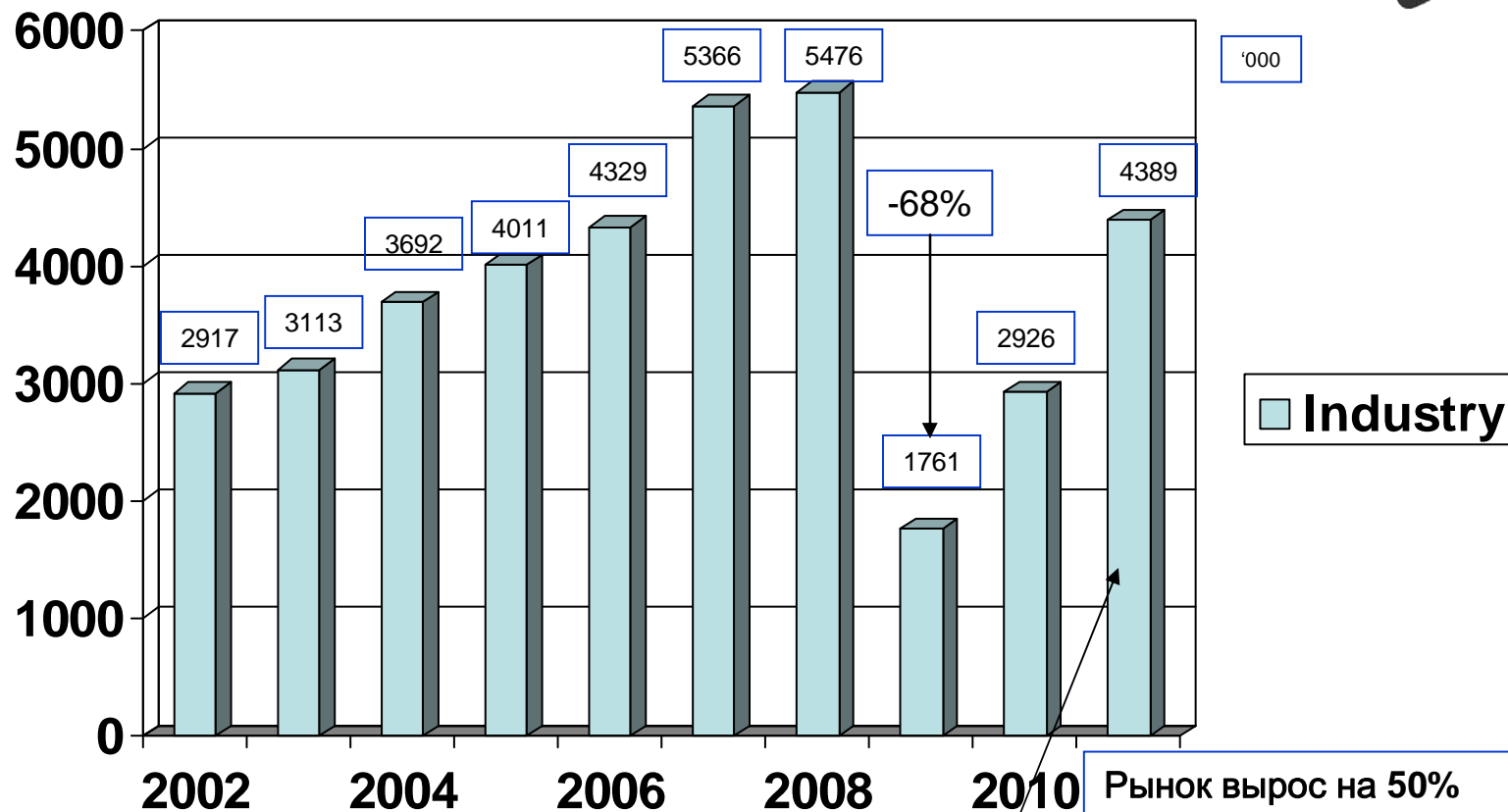
• Производство

- Производство тяжелых грузовых автомобилей в странах Восточной Европе достигло 115,900 единиц в 2010 году, что на 64.5% больше чем в 2009 году.
- В 2011 году ожидается рост производства тяжелых грузовых автомобилей (HCV) в регионе до 174,000 единиц,

• Продажи

- Продажи тяжелых грузовых автомобилей выросли на 40,6% в 2010 году, достигнув величины в 114,000 автомобилей
 - Рынки стран Восточной Европы выросли на 34.7% (в Польше рост составил 43%)
 - Рынок России и стран СНГ вырос на 43.7% по сравнению с 2010 годом (90% продаж в Российской Федерации)
- В 2011 году общий объем тяжелых грузовых автомобилей в регионе Восточной Европы достигнет 160,000 единиц.
- Автомобили (полная масса свыше 15 тонн)

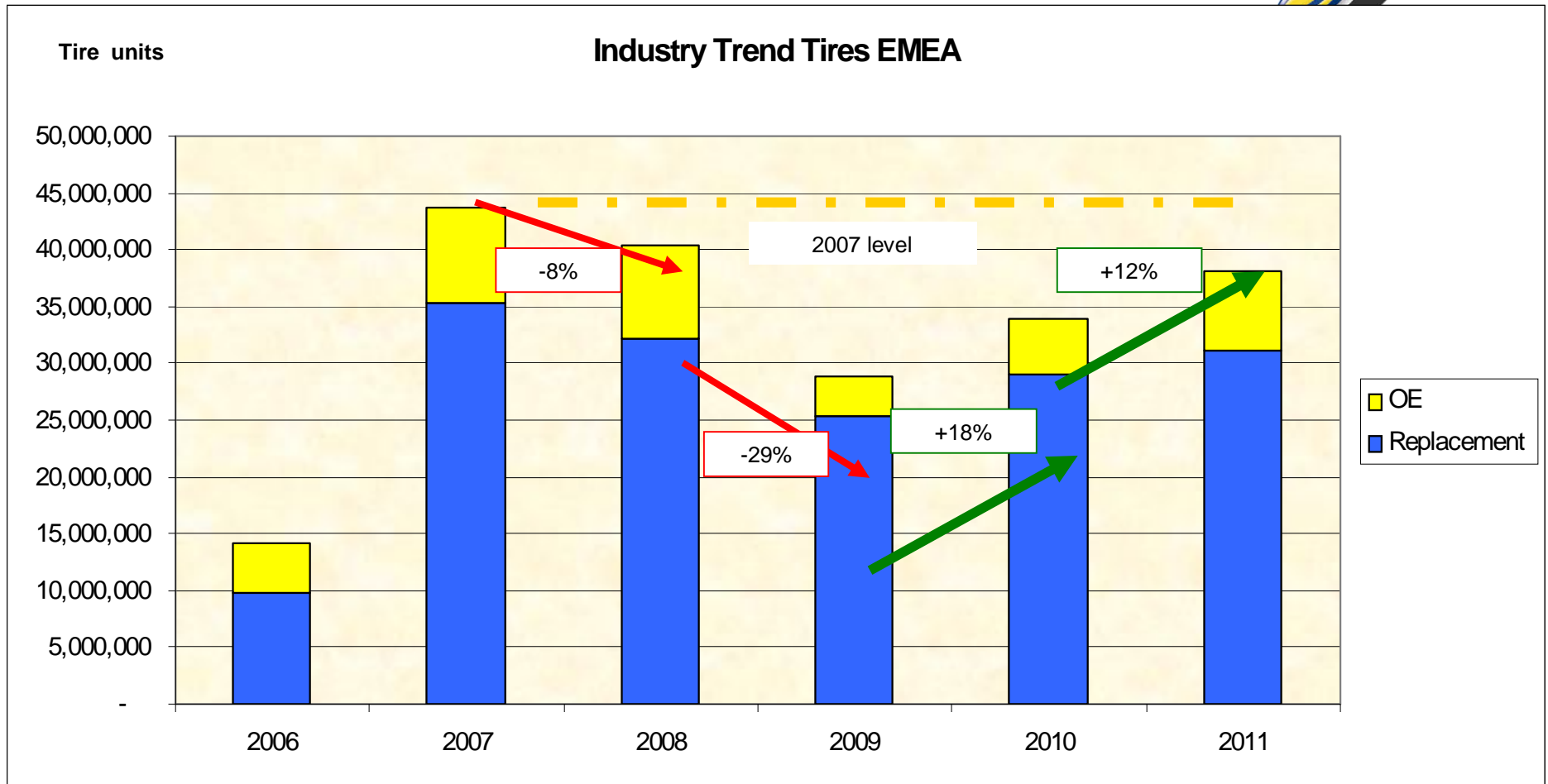
Динамика рынка первой комплектации



Потенциал 2011 близок к уровню 2006

Рынок вырос на 50% по сравнению с 2010. Основной экспорт Ближний восток, Восточная Европа, Россия. Прогнозы продолжают расти

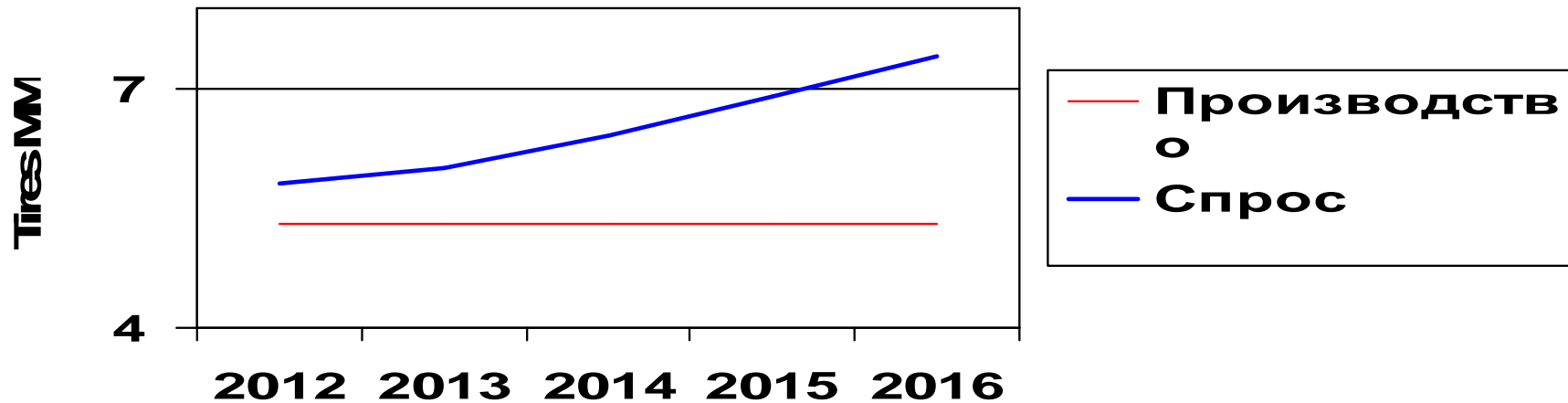
Рынок грузовых шин в регионе EMEA



Стратегическое видение до 2016 года



Производство и спрос на шины

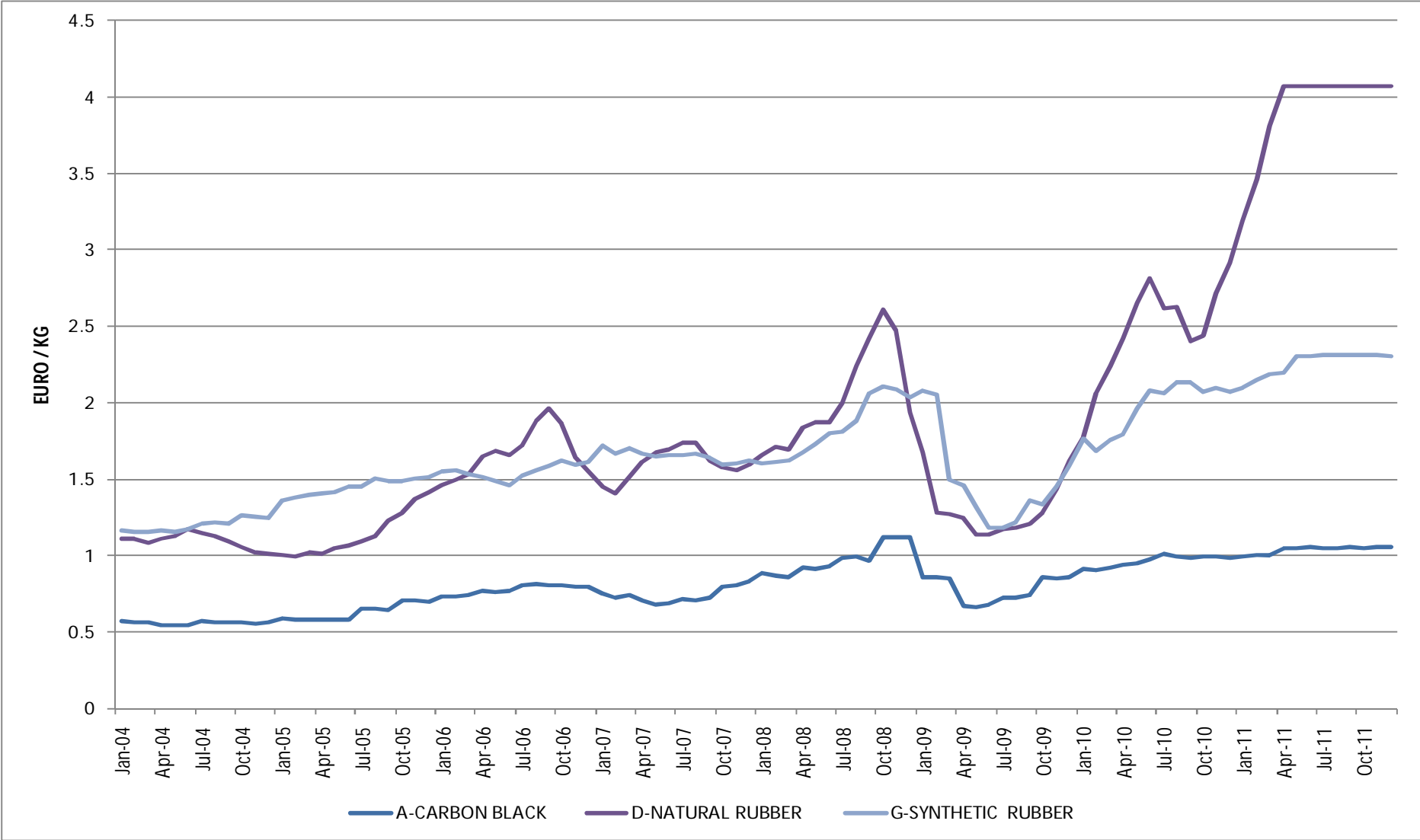


Фокус на вторичный рынок

Концентрация на развитии розничных партнерских сетей

Развитие восстановительного бизнеса

Ценообразование



Изменение стоимости сырья



- ▼ *Натуральный каучук EUR 1.67/kg Январь 2009 vs. EUR 4.07/kg Апр-2011*
- ▼ *Синтетический каучук EUR 2.08/kg Январь 2009 vs. EUR 2.2/kg Апр-2011*
- ▼ *Технический углерод EUR 0.86/kg Янв-2009 vs. EUR 0.94/kg Апр-2011*

Состав шины:

Натуральный каучук - 37%

Синтетический каучук – 26%

Технический углерод – 11%

Итого – 74%



Рост цен на грузовые шины неизбежен!

Инновации в грузовых шинах

Commercial : Road to Success



Новый ассортимент дорожных шин Sava в размере 22.5”



Avant 4

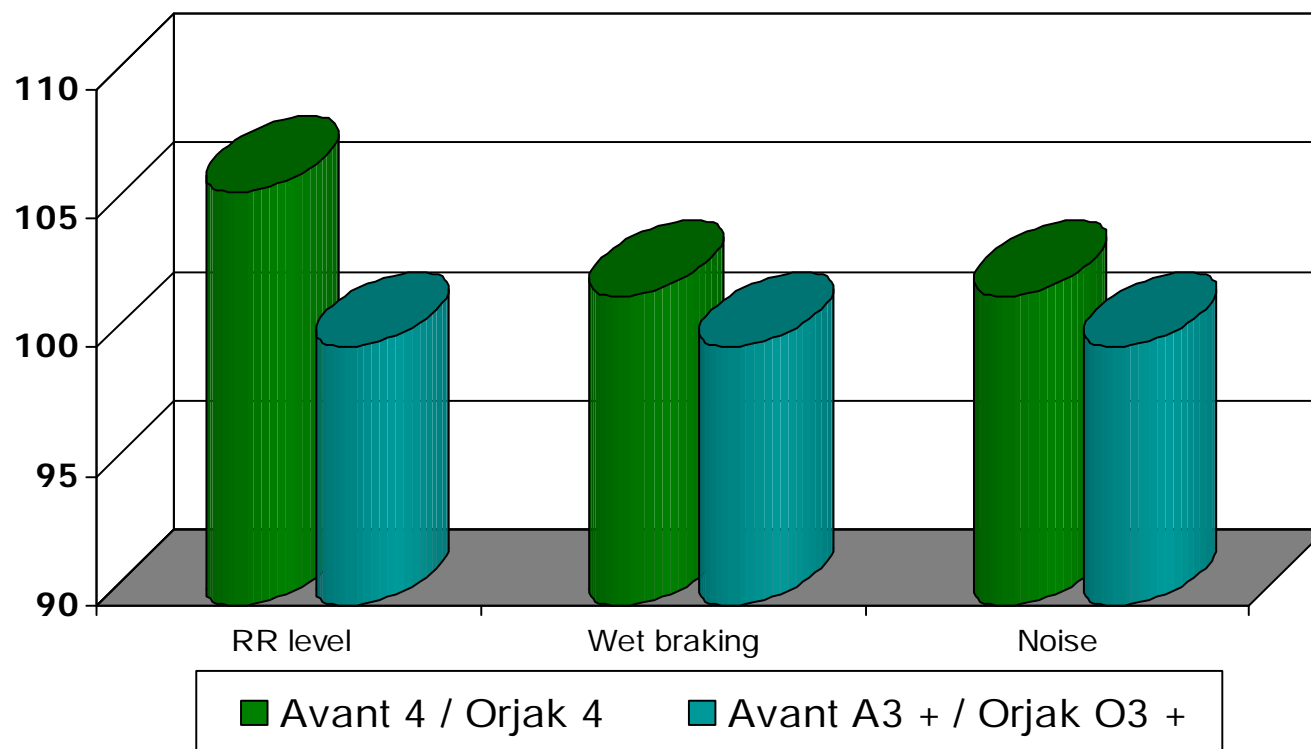


Orjak 4





Рабочие характеристики по сравнению с предыдущей моделью



Инновации в грузовых шинах

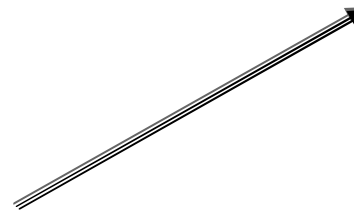


Новая шина в линейке **Goodyear 385/65R22.5 RHT II HL**



**Первая прицепная шина в мире,
которая несет нагрузку 5 тонн!**

Специальная зигзагообразная
конструкция брекерных поясов



Инновации в грузовых шинах



Новая шина в линейке смешанного применения
385/65R22.5 Goodyear MST II



31000
Goodyear
MST II
385/65R22.5





Спасибо за внимание!